

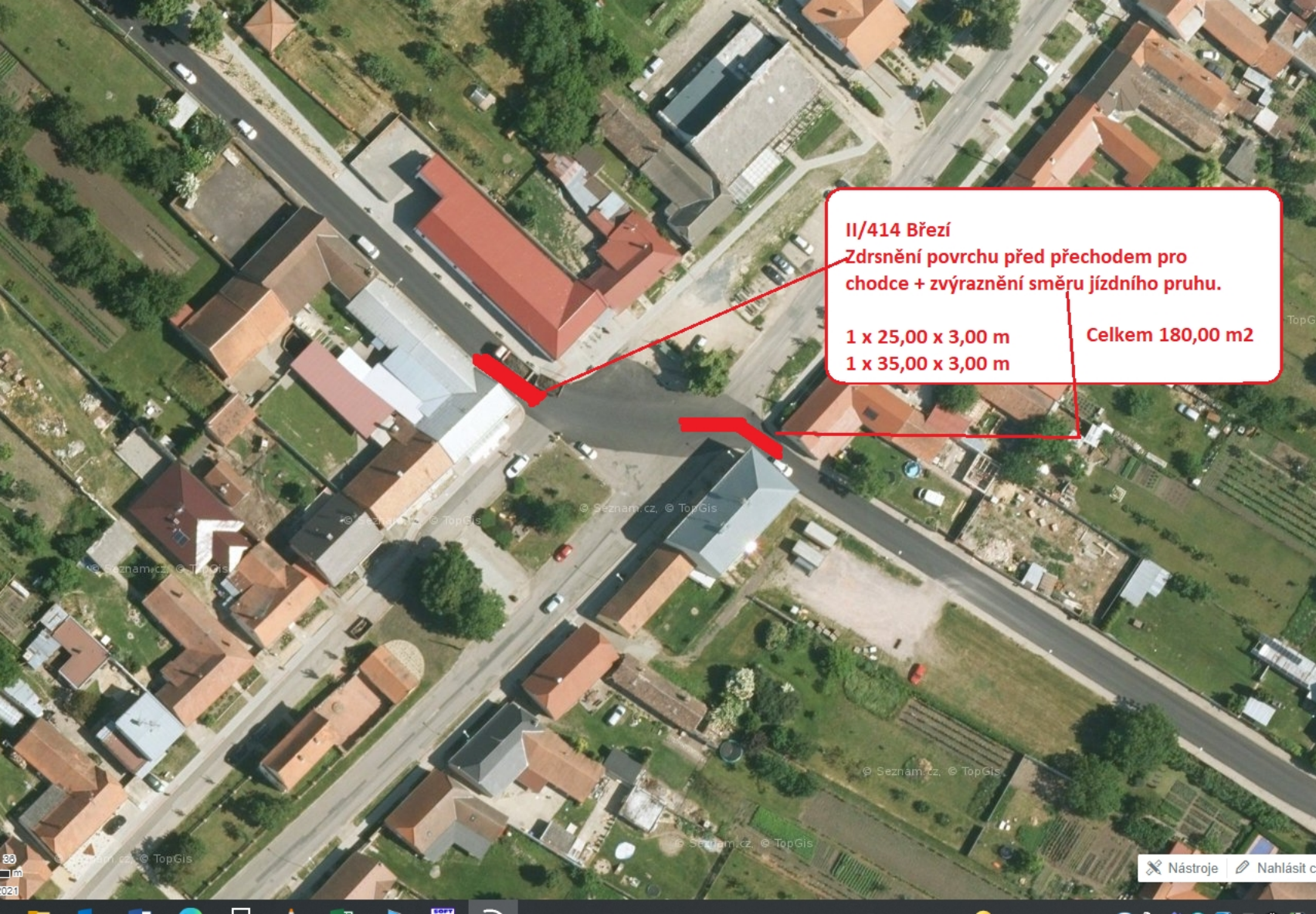
**II/414 Břeží**

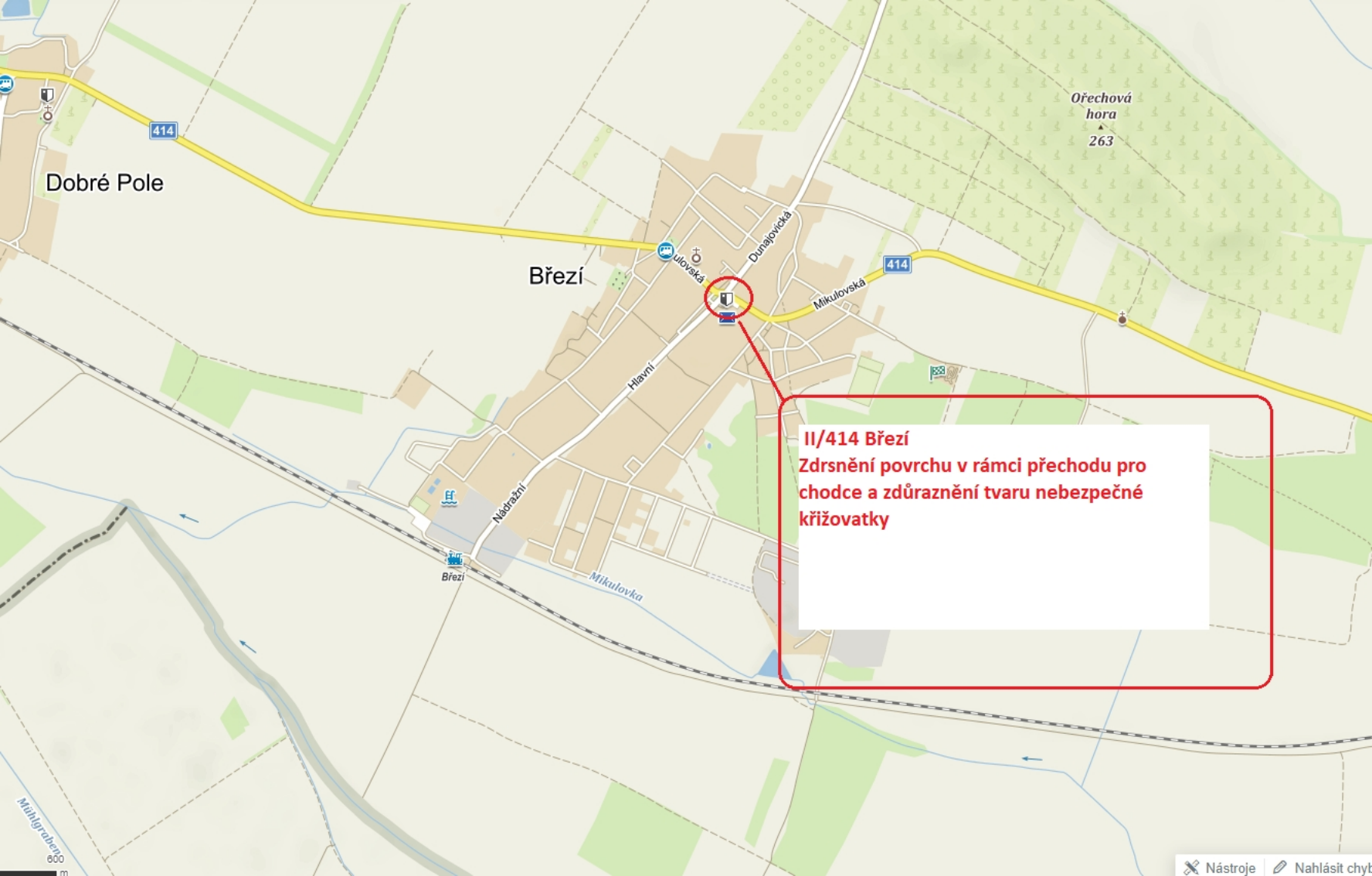
**Zdrsnění povrchu před přechodem pro  
chodce + zvýraznění směru jízdního pruhu.**

**1 x 25,00 x 3,00 m**

**1 x 35,00 x 3,00 m**

**Celkem 180,00 m<sup>2</sup>**





Dobré Pole

Březi



Mikulovská

414

Ořechová  
hora  
263

II/414 Březi

Zdrsnění povrchu v rámci přechodu pro  
chodce a zdůraznění tvaru nebezpečné  
křižovatky

Nástroje

Nahlásit chybu



**II/424 Tvrdonice**

**Zdrsnění povrchu v rámci přechodu pro chodce  
před Základní školou**


**2 x 30,00 x 3,00 m**

**Celkem 180,00 m<sup>2</sup>**



**II/424 Tvrdonice**  
**Zdrsnění povrchu u přechodu pro chodce**  
**před Základní školou**



An aerial photograph of a residential street in Dubňany. A red rectangular area highlights a crosswalk on the road. Red lines extend from the corners of this rectangle towards a white text box on the right. The text box contains information about the project: 'II/431 Dubňany', 'Zdrsnění povrchu v rámci přechodu pro chodce před Základní školou', and the dimensions '2 x 30,00 x 3,00 m' and 'Celkem 180,00 m2'. The surrounding area includes houses with red roofs, green lawns, and a school building in the bottom left.

**II/431 Dubňany**  
**Zdrsnění povrchu v rámci přechodu pro chodce před Základní školou**

**2 x 30,00 x 3,00 m**

**Celkem 180,00 m<sup>2</sup>**

